

Pachetul 2 - legume - 431 €/ha/an
Pachetul 3 - livezi - 442 €/ha/an
Pachetul 4 - vii - 479 €/ha/an
Pachetul 5 - plante medicinale și aromatice - 350 €/ha/an

Pachetul 6 - pajiști permanente:

- varianta 6.1 (aplicabilă la nivel național pe suprafețe fără angajament M.10) - 129 €/ha/an
- varianta 6.2 (aplicabilă în zonele eligibile și numai împreună cu un angajament M.10) - 73 €/ha/an

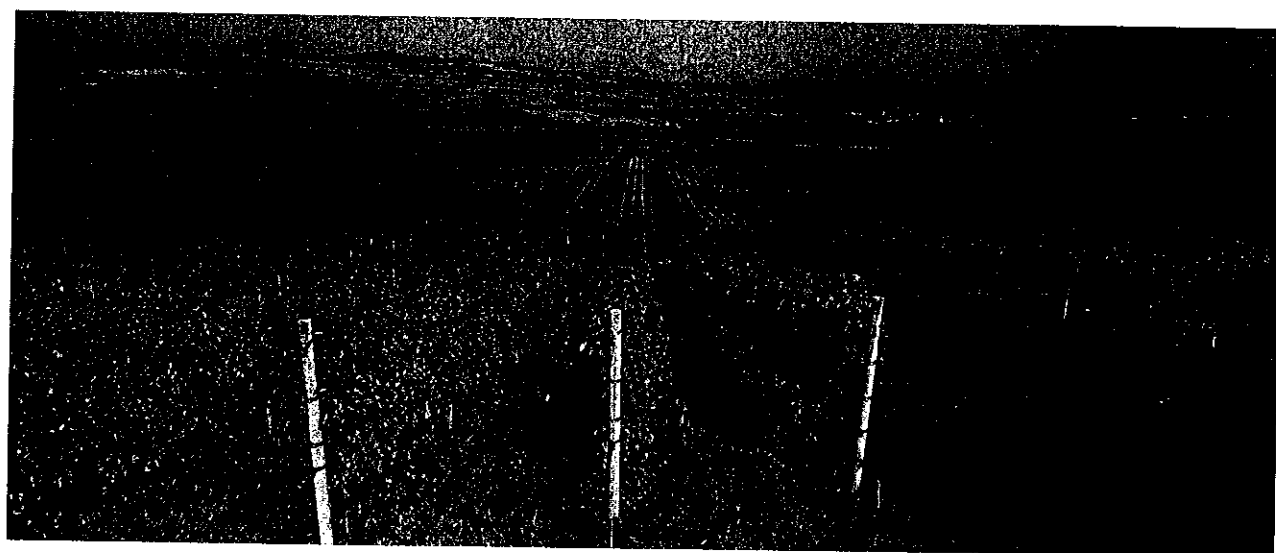
10. Măsura 13 - Plăți pentru zone care se confruntă cu constrângeri naturale sau alte constrângeri specifice:

- a) sub-măsura 13.1 - Plăți compensatorii în zona montană - 97 €/ha/an
- b) sub-măsura 13.2 - Plăți compensatorii pentru zone care se confruntă cu constrângeri naturale semnificative - 62 €/ha/an
- c) submăsura 13.3 - Plăți compensatorii pentru zone care se confruntă cu constrângeri specifice - 75 €/ha/an

Pentru UAT care au fost eligibile în perioada 2015-2018 în cadrul sM.13.2, dar care au devenit neeligibile începând din anul 2019 în urma actualizării procesului de fine tuning, se va realiza o scădere progresivă a plăților, în limitele prevăzute la art. 31 alin. (5) al R.1305/ 2013. Astfel, în anul 2020 cuantumul pentru aceste UAT este de 25 euro/ha/an (20% din valoarea plății acordate în zonele care au fost eligibile în perioada de programare 2007-2013 în temeiul art. 36 lit. (a) punctul (ii) din R.1698/ 2005 / art. 19 al R.1257/1999, dar nu mai puțin de 25 euro/ha/an).

Pentru a beneficia de sprijin, fermierii trebuie să completeze cererea unică de plată pe suprafață și să o depună la centrele locale/județene până la 17 mai 2021.

Informațiile detaliate pentru accesarea fiecărei scheme de plată/măsuri de sprijin, inclusiv hărțile și listele cu UAT eligibile pentru M.10, M.11, M.13, pot fi consultate la centrele județene / locale ale APIA și pe site-urile www.apia.org.ro, www.madr.ro și www.pndr.ro



Ministerul Agriculturii și Dezvoltării Rurale
Agenția de Plăți și Intervenție pentru Agricultură
Bd. Carol I nr. 17, sector 2, București

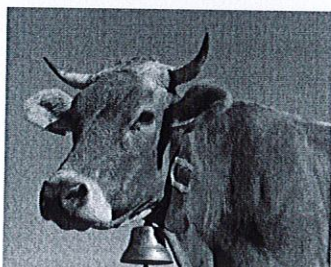
SCHEMELE / MĂSURILE DE PLATĂ DE CARE POT BENEFICIA FERMIERII DIN ROMÂNIA ÎN CAMPANIA 2021



1. Schema de plată unică pe suprafață (SAPS);
2. Plata redistributivă;
3. Plata pentru practici agricole benefice pentru climă și mediu;
4. Plata pentru tinerii fermieri;
5. Plata pentru micii fermieri;
6. Ajutoare naționale tranzitorii (ANT):
 - ANT 1 - culturi în teren arabil;
 - ANT 2 - in pentru fibră;
 - ANT 3 - cânepă pentru fibră;
 - ANT 4 - tutun;
 - ANT 5 - hamei;
 - ANT 6 - sfeclă de zahăr;
 - ANTZ 7 - bovine-lapte;
 - ANTZ 8 - bovine-carne;
 - ANTZ 9 - ovine/caprine.

7. Sprijinul cuplat pentru:

- 7.1. Soia;
- 7.2. Lucernă
- 7.3. Mazăre boabe pentru industrializare;
- 7.4. Fasole boabe pentru industrializare;
- 7.5. Cânepă pentru ulei și fibră;
- 7.6. Orez;
- 7.7. Sămânță de cartof;
- 7.8. Hamei;
- 7.9. Sfeclă de zahăr;
- 7.10. Tomate pentru industrializare cultivate în câmp;
- 7.11. Castraveți pentru industrializare cultivați în câmp;
- 7.12. Legume cultivate în sere;
- 7.13. Legume cultivate în solarii;
- 7.14. Prune destinate industrializării;
- 7.15. Mere destinate industrializării;
- 7.16. Cireșe și vișine destinate industrializării
- 7.17. Caise și zarzăre destinate industrializării
- 7.18. Cartofi timpurii, semitimpurii și de vară;
- 7.19. Ovine;
- 7.20. Caprine;
- 7.21. Taurine din rase de carne și metișii acestora;
- 7.22. Vaci de lapte;
- 7.23. Bivolite de lapte;
- 7.24. Viermi de mătase.



8. Măsura 10 - Agro-mediu și climă:

Pachetul 1 - pajiști cu înaltă valoare naturală (HNV) - 142 €/ha/an

Pachetul 2 - practici agricole tradiționale (aplicat numai în combinație cu Pachetul 1)

- varianta 2.1 / varianta 2.2 - lucrări manuale / cu utilaje ușoare pe pajiști permanente utilizate ca fânețe - 100 €/ha/an / 21 €/ha/an

Pachetul 3 - pajiști importante pentru păsări

a) sub-pachetul 3.1 - *Crex crex*

- varianta 3.1.1 / varianta 3.1.2 - lucrări

manuale / cu utilaje ușoare pe pajiști importante pentru *Crex crex* - 310 €/ha/an / 231 €/ha/an

b) sub-pachetul 3.2 - *Lanius minor* și *Falco vespertinus*

- varianta 3.2.1 / varianta 3.2.2 - lucrări manuale / cu utilaje ușoare pe pajiști importante pentru *Lanius minor* și *Falco vespertinus* - 159 €/ha/an / 80 €/ha/an

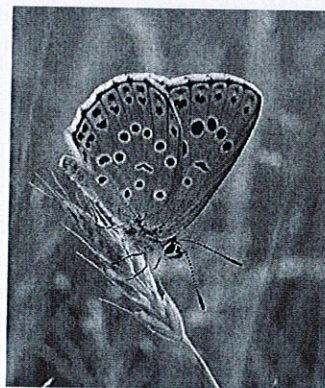
Pachetul 4 - culturi verzi - 128 €/ha/an

Pachetul 5 - adaptarea la efectele schimbărilor

climatice - 125 €/ha/an

Pachetul 6 - pajiști importante pentru fluturi (*Maculinea* sp.)

- varianta 6.1 / varianta 6.2 - lucrări manuale / cu utilaje ușoare pe pajiști importante pentru fluturi (*Maculinea* sp.) - 410 €/ha/an / 331 €/ha/an



Pachetul 7 - terenuri arabile importante ca zone de hrănire pentru gâsca cu gât roșu (*Branta ruficollis*) - 250 €/ha/an

Pachetul 8 - creșterea animalelor de fermă din rase locale în pericol de abandon.

⇒Ovine - 87 €/UVM/an

⇒Caprine - 40 €/UVM/an

⇒Bovine - taurine și bubaline - 200 €/UVM/an

⇒Ecvidee - 200 €/UVM/an

⇒Porcine - 176 €/UVM/an.

Pachetul 9 - terenuri agricole importante ca zone de hrănire pentru acvila țipătoare mică (*Aquila pomarina*)

a) sub-pachetul 9.1 - terenuri arabile importante ca zone de hrănire pentru acvila țipătoare mică - 200 €/ha/an

b) sub-pachetul 9.2 - pajiști permanente importante ca zone de hrănire pentru acvila țipătoare mică:

- varianta 9.2.1 / varianta 9.2.2 - lucrări

manuale / cu utilaje ușoare pe pajiști importante pentru acvila țipătoare mică - 269 €/ha/an / 190 €/ha/an

Pachetul 10 - refugii ecologice pe terenuri arabile pentru speciile de păsări comune asociate terenurilor agricole - 92 €/ha/an

Pachetul 11 - terenuri agricole importante pentru dropie (*Otis tarda*)

a) sub-pachetul 11.1 - terenuri arabile importante pentru dropie

- varianta 11.1.1 - conversia terenurilor arabile în pajiști - 255 €/ha/an

- varianta 11.1.2 - zonă de protecție pentru dropie pe teren arabil - 100 €/ha/an

b) sub-pachetul 11.2 - pajiști importante pentru dropie

- varianta 11.2.1 / varianta 11.2.2 / varianta 11.2.3 - lucrări manuale / cu utilaje ușoare / cu utilaje grele pe pajiști importante pentru dropie - 269 €/ha/an / 190 €/ha/an / 169 €/ha/an

9. Măsura 11 - Agricultură ecologică:

a) Submăsura 11.1 - Sprijin pentru conversia la metodele de agricultură ecologică

Pachetul 1 - culturi agricole pe terenuri arabile (inclusiv plante de nutreț) - 293 €/ha/an

Pachetul 2 - legume - 500 €/ha/an

Pachetul 3 - livezi - 620 €/ha/an

Pachetul 4 - vii - 530 €/ha/an

Pachetul 5 - plante medicinale și aromatice - 365 €/ha/an

Pachetul 6 - pajiști permanente

- varianta 6.1 (aplicabilă la nivel național pe suprafețe fără angajament M.10) - 143 €/ha/an
- varianta 6.2 (aplicabilă în zonele eligibile și numai împreună cu un angajament M.10) - 39 €/ha/an

b) Submăsura 11.2 - Sprijin pentru menținerea practicilor de agricultură ecologică

Pachetul 1 - culturi agricole pe terenuri arabile (inclusiv plante de nutreț) - 218 €/ha/an